



## Una vetta: è molto più di un bel panorama!

Miei cari ... venticinque lettori,  
quest'anno contrariamente alle consuetudini, vi presento uno stralcio di un altro autore. Tale fu l'emozione, quando non più di 3 mesi or sono un'amica mi citò queste brevi righe del grandissimo alpinista americano *Erik Weihenmayer* (\*), che immediatamente decisi che ve ne avrei fatto partecipi.

Ecco cosa scrive a proposito delle sue sensazioni nel momento in cui raggiunge i 6962 metri della vetta dell'Aconcagua:

*"... Ma una vetta è molto di più di un panorama. Sarò forse prevenuto, ma quando la gente dice che scala le montagne per il panorama non ci credo. Nessuno si sottopone ad un simile calvario per un bel panorama. Una vetta non è solamente un posto su una montagna. La vetta esiste nei nostri cuori e nelle nostre menti. E' un frammento di un sogno che si avvera, la prova inconfutabile che la nostra vita ha un senso. La vetta è un simbolo, la dimostrazione che con la forza della nostra volontà, delle nostre gambe, della nostra schiena e delle nostre mani, possiamo trasformare le nostre vite in ciò che vogliamo".*

In vetta ad occhi chiusi, ma "vedendo" più lontano di chi vanta 10 decimi ...

Grande Erik.

Oscar Lambrughi

(\*) **Erik Weihenmayer**. Cieco dall'età di 13 anni, ha salito le vette più alte dei 7 continenti, *Everest* compreso. Ha scalato i 1000 metri di granito del *Nose* su *El Capitan*, tirando anche da primo, e chi intende ... ha ben inteso! Le sue sono imprese uniche che oltrepassano i limiti delle possibilità umane.

### Tesseramento GEFO 2008

Vi aspettiamo in sede per iscrizioni e rinnovi.

Quota tessera Euro 10,00

**Sede** P.za Volontari del Sangue (ex P.za mercato) 23854 Olginate LC

Apertura: martedì e venerdì non festivi dalle 21.00 alle 22.30

Tel. 333 9187101

info@gefo.it

www.gefo.it



ATTENZIONE: le iniziative e le gite in programma, sono riservate ai Soci in regola con il tesseramento 2008.

### 😊😊 Venerdì 25 aprile Passo del Fò m 1248

**Ritrovo:** Passo del Fò alle ore 11.00

*Tradizionale festa di apertura della stagione escursionistica. Alle ore 11.15 la Santa Messa in ricordo dei Soci scomparsi e in seguito distribuzione gratuita di pane e salame a tutti gli Ospiti.*

**Rinnovo tessere GEFO.**



Pranzo al Bivacco Giacomo Ghislandi

### 😊 Domenica 4 Maggio Raduno al Bivacco Suretta m 2748

**Ritrovo:** Montespluga alle ore 7.30

*Il raduno organizzato dalla Sezione CAI "Strada Storta" la prima domenica di maggio è dedicato a scialpinisti, ciaspolatori e ... camminatori su neve.*

**Partecipiamo in molti, puntiamo alla coppa per il gruppo più numeroso!**



L'anno scorso al Bivacco Suretta

#### Per una facile consultazione e valutazione delle proposte

- 😊 Gita elementare, indicata per gruppi familiari con soste intermedie richiede attrezzatura per escursioni
- 😊😊 Gita facile, senza particolari difficoltà richiede attrezzatura per escursioni
- 😊😊😊 Gita impegnativa, richiede allenamento e corretta attrezzatura escursionistica/alpinistica
- 😊😊😊😊 Gita alpinistica, richiede allenamento, competenza ed attrezzatura (corda, piccozza, ramponi)

😊😊 **Domenica 18 maggio Monte Generoso m 1701**

**Partenza:** ore 7.00 P.za Volontari del Sangue (sede GEFO)

**Accesso:** Olginate - Como - Argegno - Lanzo Intelvi - Valmara

**Dislivello:** m 520 al Barco dei Montoni, m 860 alla vetta

**Tempi:** 4.30 ore anello basso, 2.30 ore andata e ritorno dalla vetta

**Nota:** E' obbligatorio portare la carta d'identità ed utile una lampada frontale

*Un escursione che profuma di antico, partendo dalle vicinanze del confine Italo - Svizzero saliremo seguendo le fortificazioni della Linea Cadorna e raggiunto il Barco dei Montoni m 1363, scenderemo per i sentieri percorsi dai contrabbandieri. Dal Barco si può fare una puntata alla cima del Monte Generoso e godersi il panorama sul Lago di Lugano. L'ambiente a bassa quota è quello delle foreste Lombarde, in vetta sorge una delle più famose specole europee.*

**Responsabile:**

Diego Redaelli



Panorama svizzero dal Monte Generoso

😊😊😊 **Sabato 31 maggio, domenica 1 giugno**

**Rifugio GEFO, Pizzo Scalino m 3323**

**Partenza Sabato:** autonoma per il Rifugio GEFO

**Partenza Domenica:** ore 7.00 dal Rifugio GEFO destinazione Campiascio m 1680 in auto

**Dislivello:** m 1743 alla vetta   **Tempi:** 2.30 ore al rifugio, 3.00 ore alla vetta

**Difficoltà:** Facile fino al bivacco, più impegnativa la salita alla vetta

*Si risale per una serie di balze la Val Forame fino al Rifugio Cederna (m 2583, non custodito). Superata una larga conca si passa accanto a spettacolari rocce carbonatiche e si punta alla spalla meridionale del Pizzo risalendo un ripido pendio detritico. Dallo spartiacque a quota 3068 si raggiunge poi la vetta per la via normale.*

**Responsabile:** Gianfranco Bonfanti

**Prenotazione:** obbligatoria entro il 18 aprile, solo 40 posti disponibili



Il Pizzo Scalino



☺☺☺ **Domenica 15 giugno**

## **Bivacco Anghileri - Rusconi m 2654, Cima Fontana m 3070**

**Partenza:** ore 7.00 P.za Volontari del Sangue (sede GEFO)

**Accesso:** Olginate - Sondrio - Val Malenco - Diga di Campomoro m 1990

**Dislivello:** m 664 al bivacco, m 1.080 alla vetta **Tempi:** 2.00 ore al bivacco, 3.30 ore alla vetta

**Difficoltà:** Facile fino al bivacco, più impegnativa la salita alla vetta

*Il bivacco Anghileri - Rusconi si trova nei pressi del passo finale, spartiacque naturale tra la Valmalenco e la Val Poschiavina e confine amministrativo tra l'Italia e la Svizzera. Viene raggiunto con un sentiero panoramico, prima con vista sui laghi artificiali delle dighe di Campomoro e Gera, successivamente con vista sul gruppo del Bernina. Chi desidera può proseguire oltre il bivacco e raggiungere la cima Fontana dalla quale si ha un panorama a 360° di notevole effetto.*



Il ghiacciaio di Fellaria ed il gruppo del Bernina

**Responsabili:** Colombo Cristiano, Diego Redaelli

## **Falchetti on the Rock**

Estate 2007



Lele e Oscar su "Anche per oggi non si vola" (7C A1-6a obl.), Val di Mello



Beppe su "Miss Mescalina" (6c-6a obl.), Nord Presolana

😊 **Da giovedì 19 a domenica 22 giugno I segreti della Slovenia**

**Gita in bus granturismo** Olginate, Postumia, Kranjska Gora, Lipica

▣ **Giovedì:** Partenza alle ore 4.00 da Olginate dal piazza Volontari del Sangue (sede GEFO), sosta di qualche ora a Postumia per il "*tipico pranzo al sacco GEFO*" (pane, salame e cartizze) e visita alle famose grotte, arrivo e sistemazione al lussuoso Suite Hotel Klass\*\*\*\* a Kranjska Gora, famosa località sciistica del circuito di Coppa del mondo, nelle alpi Giulie, intorno alle 18.30. Cena in Hotel.

▣ **Venerdì:** Alle ore 8.00 partenza per il **parco nazionale del Triglav**, dove visiteremo la Cascata del Savica, la cascata slovena più nota e visitata e faremo trekking all'interno del parco, dove è presente una scelta infinita di percorsi. Pranzo libero, cena in Hotel.

▣ **Sabato:** Ore 8.30 partenza per **Bled**, migliaia di opportunità aspettano qui i cercatori cosmopoliti della diversità e della bellezza, del rilassamento e dell'ispirazione, della pace o delle sfide sportive. Inizieremo sicuramente con la visita della **gola Vintgar** e proseguiremo con altre meraviglie della natura. Pranzo libero e cena in hotel.

▣ **Domenica:** ore 8.15 partenza per Lipica, località famosa su scala mondiale per il suo allevamento di cavalli lipizzani, visita alla tenuta. Pranzo libero. Verso le 21.00 arrivo previsto ad Olginate.

▣ **Costo: € 320,00** comprende trasporto in pulman, pranzo al sacco del giovedì, 3 pernottamenti con prima colazione + 3 cene (bevande escluse), visita guidata delle grotte di Postumia.



**Nota:** All'inizio sulla meta ero un pò scettica, ma informandomi e navigando in Internet sono rimasta molto impressionata da quante cose bellissime ci sono da vedere in questa nazione che non conoscevo, personalmente non vedo l'ora di arrivare in Slovenia!!!

**Hotel:** Suite Hotel Klass, un meraviglioso hotel di lusso e design, con centro wellness (piscine, saune, fitness, massaggi) dove potremo rilassarci alla fine delle nostre intense giornate.

**Prenotazione:** obbligatoria, caparra all'iscrizione € 250,00 saldo entro il 31 Maggio. **Iscrizioni** dal 17 aprile, ma fino al 1 maggio **riservate ai soci** GEFO 2007 (iscritti entro il 31 dicembre 2007).

**Responsabile:** Maria Pirola





☺☺ **Sabato 5 - Domenica 6 luglio**

## TRAVERSATA

**Pigne d'Arolla m 3.796**

**Mont Blanc de Cheilon m 3.870**



Cabane des Vignettes

**Partenza:** ore 7.00 P.za Volontari del Sangue (sede GEFO)

**Accesso:** Olginate - Passo del Sempione - Arolla

**Dislivello:** Primo giorno m 1093 - Secondo giorno m 962

**Tempi:** Primo giorno 3.30 ore - Secondo giorno 8 ore

**Attrezzatura:** completa da alta montagna.

**Difficoltà:** salita al Pigne F (Facile) - Salita al Mont Blanc de Cheilon AD (Abbastanza Difficile)

*Partendo dalla Cabane des Vignettes (riaperta dopo ristrutturazione nel marzo 2008) la traversata proposta è una magnifica combinazione di itinerari d'alta montagna, sia di ghiaccio che di roccia. Comincia con la facile ascensione al Pigne sul versante E, si prosegue con la discesa verso il Col du Brenay e poi si risale il colle della Serpentine, proseguendo verso la cresta rocciosa del Mont Blanc de Cheilon, e dopo un divertente susseguirsi di piccoli gendarmi e pareti solidissime si giunge in vetta.*

**Responsabile:** Oscar Lambrughi

**Nota:** E' obbligatorio portare la carta d'identità.



Mont Blanc de Cheilon



😊😊 **Mercoledì 23 - Giovedì 24 luglio**

**Sassongher m 2.665 - Sass da Putia m 2.875**

**Partenza:** ore 5.30 P.za Volontari del Sangue (sede GEFO)

**Accesso:** Olginate - Bolzano - uscita Chiusa - P.so Gardena - Colfosco in Val Badia

**1° giorno:** Colfosco - telecabina Col Pradat - **Cima Sassongher** e ritorno. Tempo previsto ore 3.00 -3.30 per la salita e discesa, dislivello m 665. Si riprende l'auto per San Martino in Badia e quindi al Passo delle Erbe dove pernosteremo all'Albergo Alpino "Utia de Borz" m 2.000.



Sassongher visto da Corvara

**2° giorno:** "Utia de Borz" - **Sass da Putia**, dislivello m 875, tempo previsto ore 5.00 - 5.30 per la salita e discesa. Il Sass da Putia ha due vette, la principale si raggiunge percorrendo un tratto attrezzato con corda fissa (circa m 100), la seconda vetta direttamente dal sentiero prativo.



Sass da Putia visto dal P.so delle Erbe

**Responsabili:** Alfredo Aldeghi, Carlo Pirola

**Prenotazione:** obbligatoria entro il 10 luglio, caparra all'iscrizione € 15,00.

#### Due stupende cime nelle Valli Ladinie

Il termine ladino, originariamente diffuso nell'alta Val Badia, è usato attualmente, per designare un gruppo di dialetti abbastanza omogenei parlati nell'area dolomitica. Si può fare riferimento a popolazioni noriche (celto-romane) profughe nel 5° sec. dal Norico Mediterraneo a seguito dell'insediamento dei Rugi ed ai successivi massacri avaro-slavi. Le popolazioni originarie breone (celto-romane) e immigrate, vennero designate *welsch* dai bavaresi in contrapposizione ai *windisch* (slavoni), mentre esse si definivano *latine* (in dialetto ladin) perché non-germane e non-slave. Il termine si diffuse nel 18° sec. negli ambienti tedeschi come *ladinisch* per designare le popolazioni in via di germanizzazione soggette al Tirolo, mentre le popolazioni soggette storicamente a Venezia non hanno mai accettato il termine, per i significati sottesi di filo-asburgicismo, per cui negli ambienti italiani si è giunti a un compromesso *ladino-dolomitici*.



## Programma mese di novembre

### 😊 Sabato 8 novembre **Cena in Franciacorta**

Ristorante **Villa Baiana** (della cantina **La Montina**)

**Partenza:** ore 18.00 P.za Volontari del Sangue (sede GEFO)

**Prezzo:** soci € 58,00, non soci € 65,00.

*Il costo è comprensivo del bus fino ad esaurimento dei 54 posti disponibili.*

**Responsabile:** Maria Pirola

**Prenotazione:** obbligatoria entro il 31 ottobre, caparra all'iscrizione € 30,00.



### 😊 **Gara di bocce.**

### 😊 **Concerto straordinario AIRC Teatro alla Scala Milano**







Argentina - Cile

# PATAGONIA 2009

e Terra del Fuoco



**Viaggio e avventura in una delle  
terre più spettacolari al mondo!**

Itinerario:

**Ushuaia - Isla Navarino - Capo Horn  
- Cordillera Darwin - Parco Torri del  
Paine - Lago Argentino - Ghiacciaio  
Perito Moreno- El Chalten - Como-  
doro.**

Partenza: **27 Dicembre 2008**

Ritorno: **18 gennaio 2009**

Le date e l'itinerario sono indicative, stiamo  
definendo il programma che sarà pubblicato  
sul sito [www.gefo.it](http://www.gefo.it)

**PROGRAMMA ROCCIA E GHIACCIO**  
Trekking e salita ad 1 cima.

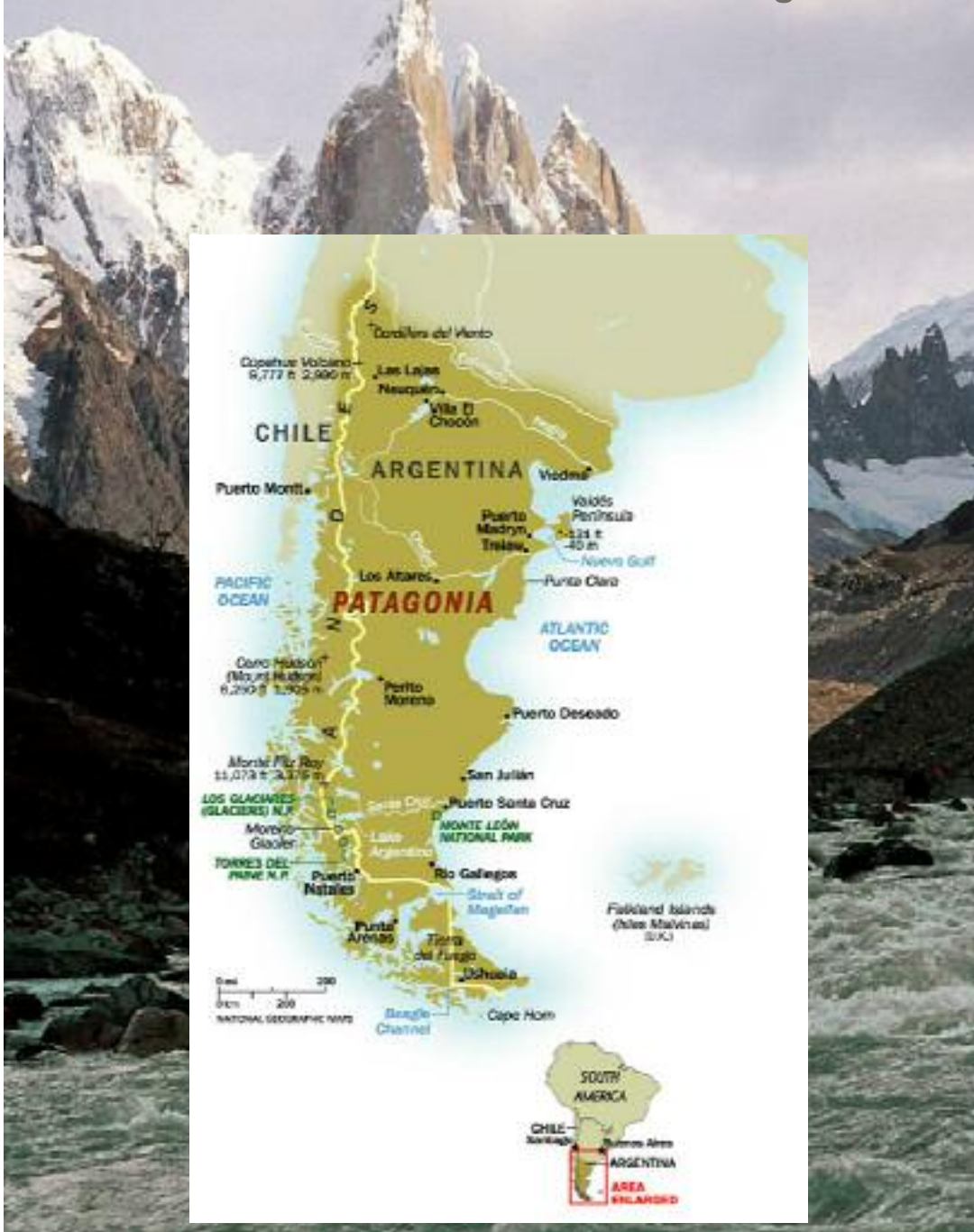
Nei giorni in cui è prevista attività alpini-  
stica saranno predisposte delle **alternative per chi non sarà impegnato** nelle  
scalate.

**Tutti gli interessati sono pregati di rivolgersi in sede  
quanto prima!** Da venerdì 23 maggio sarà disponibile il  
programma completo.





Là dove finisce il mondo.  
Là dove inizia ogni cosa!



## Attività 2007

### Immagini, emozioni, volti.

Pubblichiamo qui una selezione delle migliaia di immagini raccolte durante la passata stagione.





Attività  
2007





## Le città imperiali Bavaresi ed il parco di Altmühltal



Quando si va in Baviera si sta sempre benone!  
E' una certezza, ed anche questa volta è stato così.  
Una gita che ricorderemo per le ottime bevute di birra scura "affumicata", le scarpinate a Norimberga, per il fascino di Bamberga e per gli atti di fede compiuti nelle sue chiese, a scopo preventivo del mal di schiena.



## Attività 2007



Ci ricorderemo sicuramente anche della bella pedalata nel parco di Altmühltal (60 km), e della "lavata" presa per un temporale improvviso.

E a Monaco? Tutti a cena nella Festival hall della **HOFBRAUHAUS**, anche qui birra a fiumi ...

Per rimettersi in forma , alla domenica, sosta al mitico **ALPAMARE**, dove tra un idromassaggio e l'altro, abbiamo provato tutte le attrazioni a disposizione. Baviera ... non tradisci mai!





## BAHIA e CHAPADA DIAMANTINA

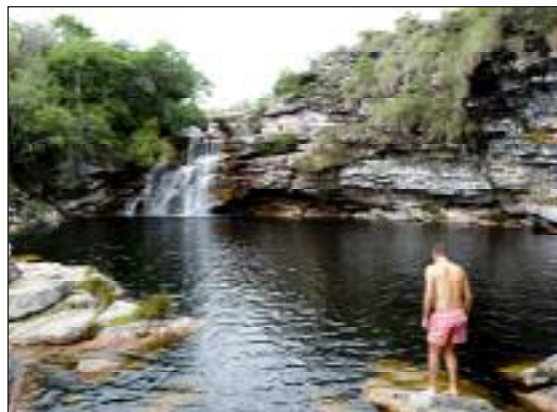
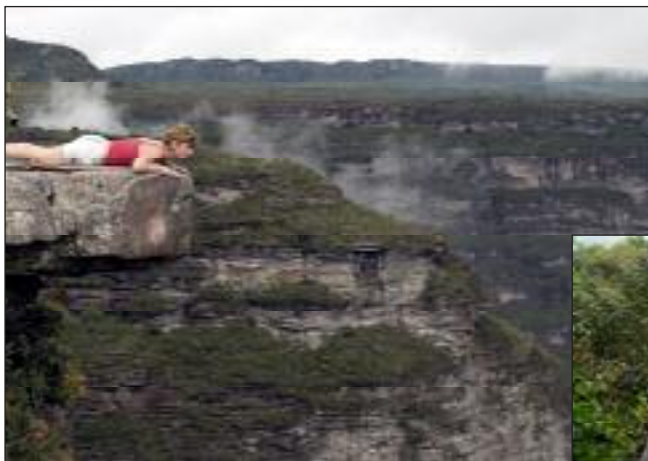
Brasile ... più che un paese ... un continente ... in cui la natura si esprime al meglio e trasmette emozioni indimenticabili e uniche, per rendersi conto basta guardare queste foto.

Mi sono presa questo piccolo spazio perché desideravo ringraziare con il cuore tutti quanti sono stati con noi in questi 4 anni di *vacanze al sole* ... per l'entusiasmo con cui le abbiamo vissute ... per le risate che ci siamo regalati ... per lo spirito di gruppo e affiatamento tipico dello stare insieme alla "GEFO"! Mai un problema ... una discussione ... una lamentela e vi assicuro che non è

così facile!

Quest'anno si fa pausa ... per ricaricare le pile e per preparare la spedizione in Patagonia. Grazie a tutti, è stato bellissimo.

Maria



Attività  
2007







## Oltre il mountain bike



Continua l'attività legata al mountain bike. Il nostro Glauco vi aspetta per allenamenti ed uscite. Per contatti chiamare il 339 8206370.



Lo **SCI CLUB GEFO** organizza corsi di **Sci e Snowboard** per principianti e perfezionamento nei mesi di **gennaio e febbraio 2009**. Bambini ed adulti potranno imparare oppure migliorare il proprio stile sfruttando le piste dei Piani di Bobbio.



Il corso è tenuto dai Maestri di Sci di Bobbio ed è articolato su 5 sabati ed 1 domenica. Maggiori dettagli in novembre su [www.gefo.it](http://www.gefo.it)

Direttore dei corsi: Maria Pirola



## Rifugio GEFO m 1210, Sant'Antonio in Val Fontana

Il Rifugio GEFO è situato nella splendida Val Fontana, una delle ultime valli rimaste pressoché intatte e selvagge della Valtellina. E' raggiungibile in poco più di un ora di auto da Olginate.

Il Rifugio è di uso esclusivo dei soci GEFO ed è punto di partenza per numerose escursioni e dispone di circa 30 posti letto. Per l'utilizzo della struttura è necessario prenotare per tempo in sede e seguire poi le norme d'uso riportate nel regolamento esposto.



### Prezzi pernottamento

**Estivo** (da aprile a novembre) Euro 7,00

**Invernale** (da dicembre a marzo) Euro 9,00



*Ideazione grafica e impaginazione Notiziario 2008 by Diego Redaelli*